



# KURSANA

## Unternehmenspräsentation

Mein sicheres Zuhause.

Mai 2011

# Ziel



Unser Ziel ist es,  
älteren Menschen ein Maximum  
an Lebensqualität und Lebensfreude  
zu ermöglichen.

# Unternehmensportrait Kurzfassung

Ziel

► Portrait

Kurzfassung

GF

Grundsätze

Struktur

Entwicklung

Standorte

Leistungsspektrum

Fazit

- Kursana ist der führende private Dienstleister in der Seniorenpflege und -betreuung in Deutschland
- Im In- und Ausland werden in 116<sup>1</sup> Domizilen, Residenzen und Villen rund 13.600 Senioren von 6.350<sup>2</sup> Mitarbeitern gepflegt und betreut
- 2010 wurde in Deutschland, Österreich, Schweiz und Estland ein Umsatz von 312<sup>3</sup> Mio. EUR erzielt. Durch den Zukauf der Kursana Villen im Sep. 2010 sieht der Forecast für 2011 ein Umsatz von 345<sup>3</sup> Mio. EUR vor.
- Kursana hat seit 26 Jahren Erfahrung in der Seniorenpflege und -betreuung
- Das Unternehmen ist zu 100% eine Tochtergesellschaft der Dussmann-Gruppe, einem weltweit tätigen Dienstleistungsunternehmen mit fast 56.500 Mitarbeitern und 1,57 Mrd. EUR Umsatz
- Zum Angebot der Kursana gehören:  
Vollstationäre Pflege, Kurzzeitpflege, Pflege in Wohngruppen, Leben mit Service im Appartement, Komfortpflege/Pflege im Appartement, Unabhängiges Wohnen
- Schwerpunkt der Aktivitäten sind die Pflegeeinrichtungen (Domizile)

<sup>1</sup> inkl. vertraglich gesicherter Expansionsobjekte und Italien; <sup>2</sup> Vollzeitkräfte inkl. Dienstleistungen;

<sup>3</sup> ohne Italien

# Unternehmensportrait Kurzfassung

Ziel

► **Portrait**

**Kurzfassung**

GF

Grundsätze

Struktur

Entwicklung

Standorte

Leistungsspektrum

Fazit

Gründungsjahr	1985
Gesellschaften	<b>Kursana Residenzen GmbH</b> <b>Wohnstift-Betriebsgesellschaft</b>  Kursana Care GmbH  Kursana Social Care GmbH  Kursana Seniorenvilla GmbH  Kursana Management- und Betriebsgesellschaft mbH  Kursana Wohnstift gemeinnützige GmbH  Wohnstift Fürth GmbH
Hauptsitz	Berlin
Geschäftsführung	Jörg Braesecke (Vorsitzender) Ulf Bieschke Matthias Sommer

# Unternehmensportrait Kurzfassung

Ziel

► Portrait

Kurzfassung

GF

Grundsätze

Struktur

Entwicklung

Standorte

Leistungsspektrum

Fazit

Länder	Deutschland, Österreich, Schweiz, Estland, Italien <sup>1</sup>
Einrichtungen Kursana-Gruppe	116 <sup>2</sup>
Einrichtungen Kursana:	
Deutschland	96 <sup>2</sup>
Italien	14
Österreich	4
Schweiz	1
Estland	1
Betten/App. Kursana-Gruppe	13.600
Betten Deutschland:	11.072 Plätze
75 Pflegeeinrichtungen	8.028 Plätze
10 Residenzen	1.993 Plätze
8 Villen	984 Plätze
3 Behinderteneinrichtungen	67 Plätze
Mitarbeiter Kursana-Gruppe (Vollzeitkräfte inkl. Dienstleistungen)	6.350

<sup>1</sup> Betreuung durch Dussmann-Service Italien

<sup>2</sup> inkl. 6 vertraglich gesicherter Expansionsobjekte – davon 3 in Bau

# Geschäftsführung

## Jörg Braesecke (Vorsitzender)

Jahrgang:	1966
Studium:	Wirtschaftswissenschaften
Abschluss:	Dipl. Kaufmann
<b>1995 – 2003</b>	<b>Marseille-Kliniken AG</b>
1995 – 1999	stv. Leiter Controlling / Fachbereichsleiter Konzerncontrolling
2000	Prokura
2001	Vertreter des Vorstandes der Division Pflege und Geschäftsführer von 45 Einrichtungen der Alten- und Behindertenpflege, Umsatzvolumen 140 Mio. EUR, Zuständig für die Bereiche Controlling, Pflegesätze, Personal, Justitiariat, Pre-Opening, Bau, Qualitätsmanagement, Strategie-/Expansionskonzepte
<b>seit 2003</b>	<b>Kursana Residenzen GmbH</b>
	Kaufmännischer Leiter
2004	Geschäftsführer
2007	Mitglied des Vorstandes Dussmann Stiftung & Co. KGaA

Ziel

### ► Portrait

Kurzfassung

GF

Grundsätze

Struktur

Entwicklung

Standorte

Leistungsspektrum

Fazit

# Geschäftsführung

---

## Ulf Bieschke

Jahrgang:	1972
Ausbildung:	Handelsfachwirt
<b>1993 – 1997</b>	<b>REWE Zentral AG</b> Mitarbeiter Controlling / Bereichsleiter Controlling Großhandel
<b>1997 – 1998</b>	<b>AXA Colonia Finanzberatung GmbH</b> Controller und Assistent der Geschäftsführung
<b>1998 – 2001</b>	<b>W.I.S Sicherheitsdienste</b> Controller
<b>2001 – 2003</b>	<b>Marseille-Kliniken AG</b> Leiter Controlling Division Pflege
<b>seit 2004</b>	<b>Kursana Residenzen GmbH</b> Leiter Controlling
2005	Kaufmännischer Leiter (Prokurist)
2007	Zusätzlich Geschäftsführer internationale Gesellschaften Österreich, Estland
2008	Geschäftsführer Kursana Deutschland und internationale Gesellschaften

Ziel

► **Portrait**

Kurzfassung

**GF**

Grundsätze

Struktur

Entwicklung

Standorte

Leistungsspektrum

Fazit

# Geschäftsführung

---

## Matthias Sommer

Jahrgang:	1970
Studium:	Krankenkassenbetriebswirt
<b>1987 – 1990</b>	<b>AOK Winsen (Luhe)</b>
<b>1990 – 1994</b>	<b>Innungskrankenkassen Winsen (Luhe) / Schwerin</b>
<b>1994 – 1995</b>	<b>Innungskrankenkassen-Landesverband Niedersachsen</b>
<b>1996 – 2000</b>	<b>Innungskrankenkasse Stade</b> stv. Vorstand / Geschäftsleitungsmitglied
<b>2000 – 2008</b>	<b>Vitanas GmbH &amp; Co. KGaA</b>
2000	Geschäftsbereichsleiter
2003	Geschäftsführer
<b>seit 2008</b>	<b>Kursana Residenzen GmbH</b> Geschäftsführer Kursana Deutschland

Ziel

► **Portrait**

Kurzfassung

**GF**

Grundsätze

Struktur

Entwicklung

Standorte

Leistungsspektrum

Fazit

# Unternehmensgrundsätze - Leitbild



- Als Betreiber von Senioren- und Behinderteneinrichtungen erhalten und schaffen wir hochwertige Pflege- und Betreuungsangebote sowie attraktive, zukunftsfähige Wohnformen und leisten unseren sozial- und gesellschaftspolitischen Beitrag zur Weiterentwicklung des Gemeinwesens.
- Wir begleiten und betreuen die uns anvertrauten Bewohnerinnen und Bewohner auf qualitativ hochwertigem Niveau und bieten ein sicheres Zuhause. Dabei steht der Respekt vor dem Menschen mit seiner individuellen Biographie sowie die Selbstbestimmung jedes Einzelnen im Mittelpunkt unseres Handelns. Wir gewährleisten eine hohe Lebensqualität, auch durch vielfältige Angebote zur aktiven Teilnahme am gesellschaftlichen Leben innerhalb und außerhalb unserer Einrichtungen und Wohnformen.
- Wir stehen für hohe Pflege- und Dienstleistungsqualität, die wir stetig weiterentwickeln. Engagierte Mitarbeiter, hohe Qualitätsstandards verbundener Unternehmen (Dussmann-Service) und langfristige Partnerschaften sichern unsere Qualität und Weiterentwicklung.

Ziel

## ► Portrait

Kurzfassung

GF

Grundsätze

Struktur

Entwicklung

Standorte

Leistungsspektrum

Fazit

# Unternehmensgrundsätze - Leitbild



- Motivierte und qualifizierte Mitarbeiterinnen und Mitarbeiter sind die Grundlage unseres Erfolges. Jeder Einzelne leistet dazu an seinem Arbeitsplatz einen Beitrag. Wir fördern die persönliche und fachliche Weiterentwicklung durch gezielte Aus- und Fortbildung und sichern dadurch auch für die Zukunft unsere hohen Qualitätsansprüche.
- Unser Umgang miteinander ist geprägt von Wertschätzung und Akzeptanz. Wir führen einen offenen Austausch mit Mitarbeitern, Bewohnern, Angehörigen und allen Partnern, um deren Erfahrungen und Kenntnisse zum Wohle aller nutzen zu können.
- Ein ausgewogenes Verhältnis zwischen Qualität, Kosten und Leistung, professionellem Handeln, wirtschaftlichem Erfolg und eine starke finanzielle Basis garantieren unseren Bewohnern und Mitarbeitern langfristige Sicherheit. Durch neue Einrichtungen und Wohnformen wachsen wir kontinuierlich und bieten Menschen in den Regionen neue Arbeitsplätze und Perspektiven.

Ziel

## ► Portrait

Kurzfassung

GF

**Grundsätze**

Struktur

Entwicklung

Standorte

Leistungsspektrum

Fazit

# Unternehmensgrundsätze - Pflegeleitbild



- **K**ern unseres Handelns ist die Individualität und Selbstbestimmung des einzelnen Menschen. Unser Qualitätsmaßstab ist die Zufriedenheit des Bewohners.
- **U**nsere gesellschaftlichen Beitrag leisten wir durch professionelle Pflege und wirtschaftliche Kompetenz. Der Schlüssel dazu sind unsere motivierten Mitarbeiter, für die Zuwendung und Respekt die Grundlage der Kommunikation im Umgang mit den Bewohnern sind.
- **R**essourcen und Fähigkeiten der Bewohner erhalten und verbessern wir durch eine aktivierende und fördernde Pflege. Durch vorausschauendes Denken und Agieren sorgen wir für Sicherheit und bewahren die Lebensqualität.
- **S**elbstständigkeit achten, Geborgenheit schaffen und Unterstützung leisten - das sind die Grundlagen unseres Pflegeverständnisses. Jedem Menschen treten wir mit Wertschätzung und Achtung seiner Lebensgeschichte gegenüber.

Ziel

► **Portrait**

Kurzfassung

GF

**Grundsätze**

Struktur

Entwicklung

Standorte

Leistungsspektrum

Fazit

# Unternehmensgrundsätze - Pflegeleitbild



- **A**ls Mitarbeiter bilden wir uns gezielt fort, um die persönliche und fachliche Weiterentwicklung voranzutreiben und hohe Qualitätsansprüche umzusetzen. Unsere Pflege und Betreuung beinhaltet die Einbeziehung anerkannter pflegewissenschaftlicher Kenntnisse.
- **N**ur durch vertrauensvolle Zusammenarbeit mit Angehörigen und Betreuern erreichen wir eine gute Ergebnisqualität für die Bewohner. Unsere Kooperation mit anderen Berufsgruppen gestalten wir partnerschaftlich.
- **A**nerkennung von Leistung, Teamgeist und Freundlichkeit im Umgang prägen unser Miteinander. Führungskräfte sind sich ihrer Vorbildfunktion bewusst und zeichnen sich durch Verantwortungsbewusstsein und Transparenz aus.

Ziel

## ► Portrait

Kurzfassung

GF

Grundsätze

Struktur

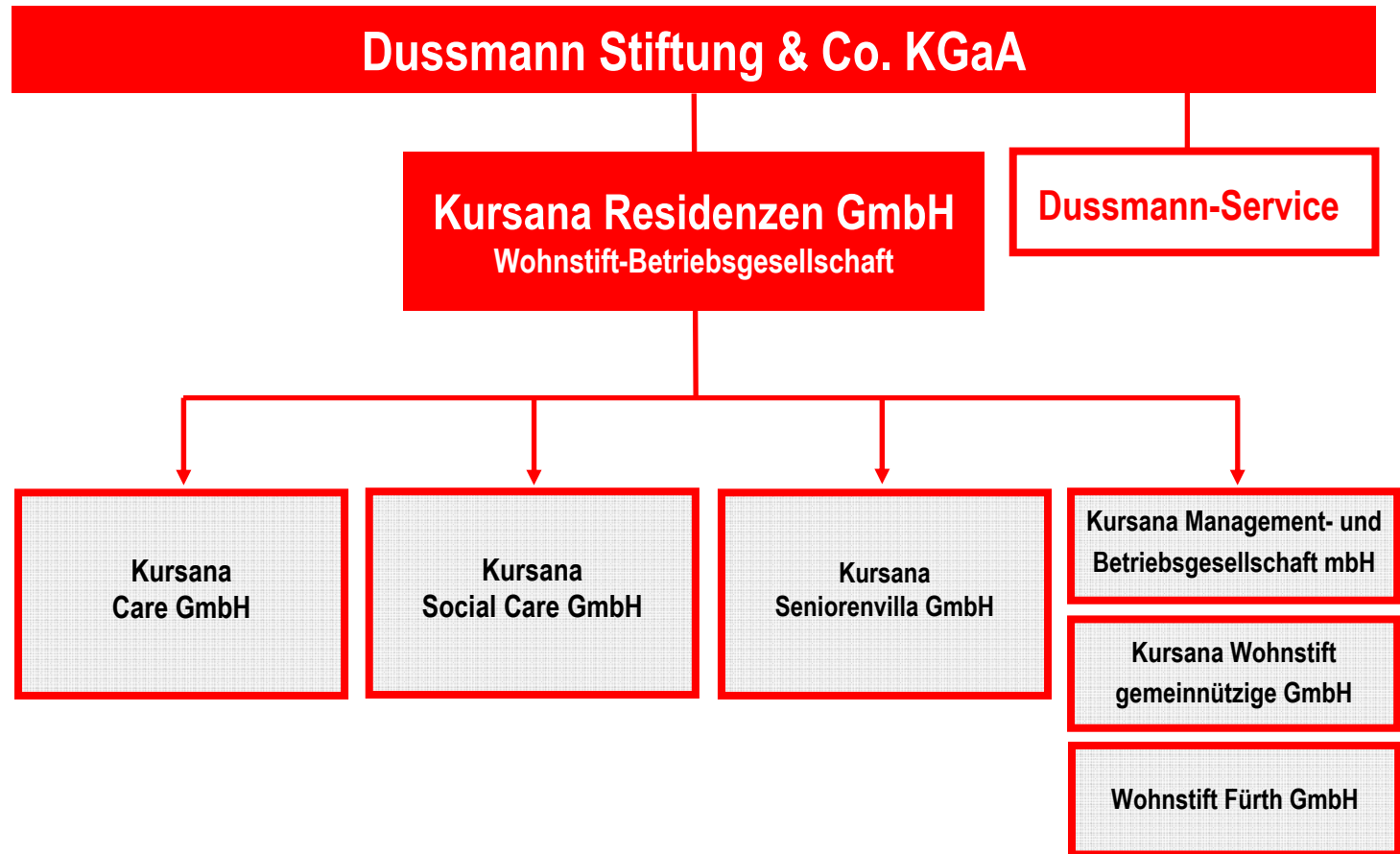
Entwicklung

Standorte

Leistungsspektrum

Fazit

# Unternehmensstruktur



Ziel

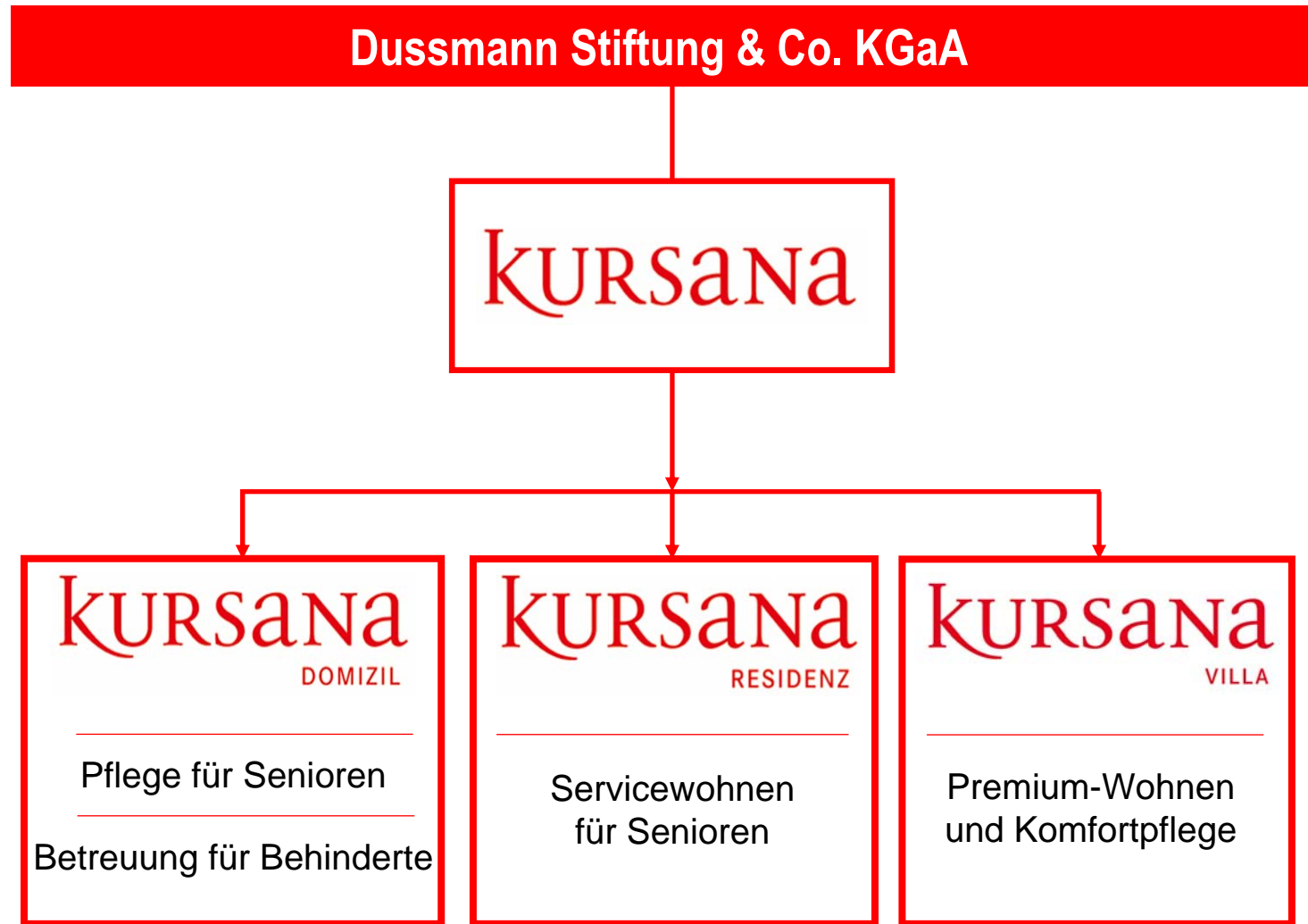
## ► Portrait

Kurzfassung  
GF  
Grundsätze  
**Struktur**  
Entwicklung  
Standorte

Leistungsspektrum

Fazit

# Markenstruktur



Ziel

## ► Portrait

Kurzfassung

GF

Grundsätze

**Struktur**

Entwicklung

Standorte

Leistungsspektrum

Fazit

KURSANA

# Organisationsstruktur

Dussmann Stiftung & Co. KGaA

KURSANA

## HAUPTVERWALTUNG Berlin:

1. Operatives Geschäft
2. Qualitätsmanagement
3. Pflegesatzwesen
4. Pre-Opening
5. Expansion
6. Controlling
7. Bau- & Immobilienmanagement
8. Marketing & Vertrieb
9. Personalwesen
10. Finanzierung
11. Einkauf
12. EDV

Ziel

## ► Portrait

Kurzfassung

GF

Grundsätze

**Struktur**

Entwicklung

Standorte

Leistungsspektrum

Fazit

# Entwicklung

## Bettenzahlen Kursana-Gruppe

Ziel

► **Portrait**

Kurzfassung

GF

Grundsätze

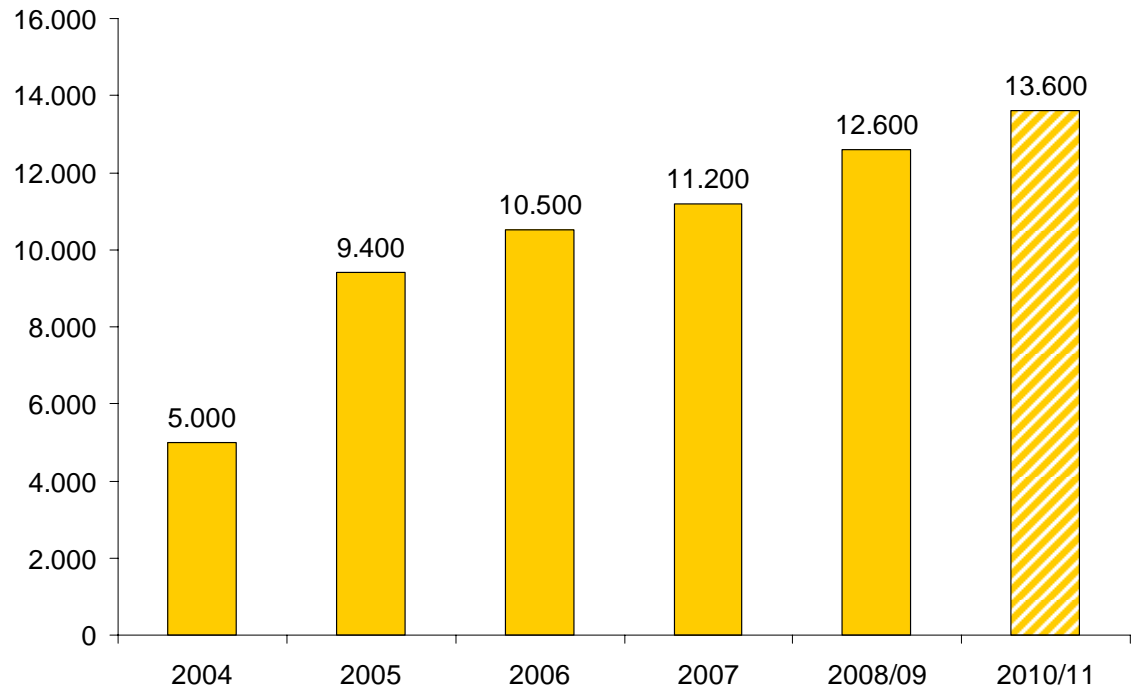
Struktur

**Entwicklung**

Standorte

Leistungsspektrum

Fazit



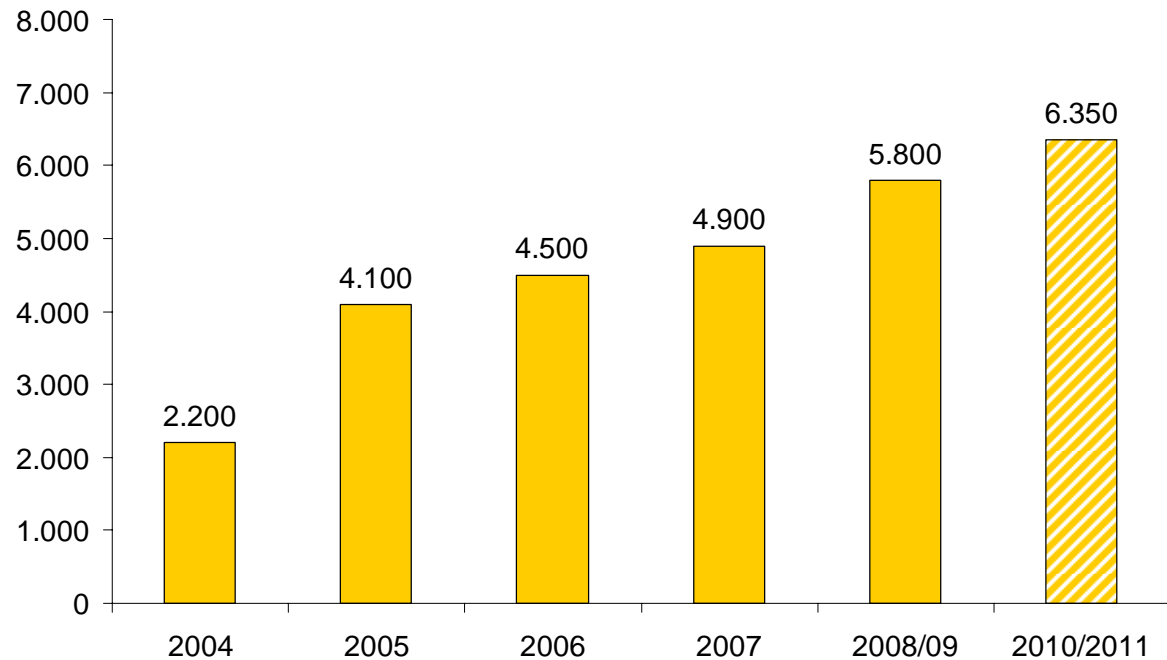
Übernahme  
hospitalia care

Übernahme  
Sunrise Domizile

# Entwicklung

## Mitarbeiter Kursana-Gruppe

(Vollzeitkräfte inkl. Dienstleistungen)



Ziel

### ► Portrait

Kurzfassung

GF

Grundsätze

Struktur

Entwicklung

Standorte

Leistungsspektrum

Fazit



# Standorte

Ziel

## ► Portrait

Kurzfassung

GF

Grundsätze

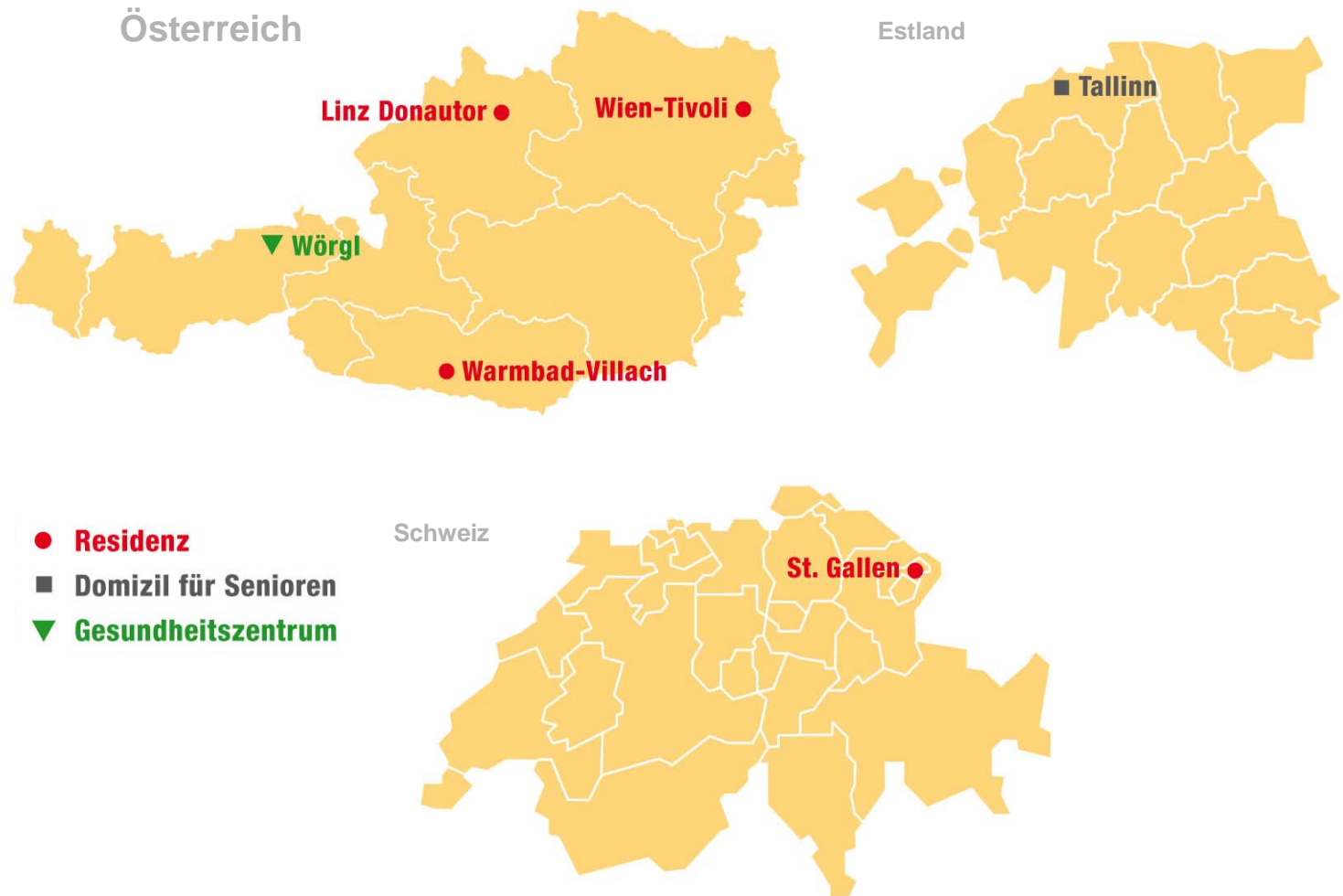
Struktur

Entwicklung

**Standorte**

Leistungsspektrum

Fazit



# Das Kursana Domizil



## Kursana Domizil - Betreuung und Pflege für Senioren

- Stationäre Langzeitpflege, Urlaubs- und Kurzzeitpflege, Tagespflege
- Moderne, funktional ausgestattete Häuser mit behaglichem Ambiente
- Überschaubare Einrichtungsgröße von 100-140 Pflegeplätzen
- Restaurant, Gemeinschaftsräume auf den Wohnbereichen, Foyer, Therapieküche, viele Terrassen und Balkone, Kiosk, Andachtsraum
- Spezielle Wohnbereiche für dementiell erkrankte Bewohner
- Komfort-Wohnbereiche mit besonderer Ausstattung
- Wohngruppenkonzept

# Das Kursana Domizil



- Schöne Gartenanlagen, auch spezielle Gärten für dementiell erkrankte Bewohner
- Über 80% Einzelzimmer-Anteil
  - große Zimmer (statt gesetzlichen 12 qm oft weit über 18 qm)
  - eigenes großzügiges Duschbad
  - eigene Möbel können mitgebracht werden
  - hochwertiges Interieur
  - breite, fast bodentiefe Fenster
- Doppelzimmer für Ehepaare
- Hauseigene Küche mit täglich frischer Kost

# Das Kursana Domizil

Ziel

Portrait

▶  
Leistungsspektrum

Fazit



- Friseur im Haus integriert
- Vielfältige Therapie- und Betreuungsangebote
- Tierhaltung ist möglich
- Umfangreiches Veranstaltungs- und Kulturangebot
- Kooperationspartner im Gesundheitsbereich
- Offene Einrichtungen mit sozialen Netzwerken
- Einbindung ins öffentliche Leben der Gemeinde

# Das Kursana Domizil



## **Kursana Domizil - Betreuung von Behinderten und psychisch Kranken:**

- Besondere Ausstattung mit Wohnküchen und Therapieräumen
- Großzügige Gartenanlagen mit geschützten Bereichen
- Förderung und Betreuung durch tagesstrukturierende Angebote
- Angebote zum psychischen und emotionalen Wohlbefinden
- Individuelle Hilfestellungen und Förderungen auf der Ebene der alltäglichen Lebensführung
- Spezielle Freizeit- sowie Veranstaltungsangebote

# Die Kursana Residenz



## Kursana Residenz - Servicewohnen und Pflege

- Hotelähnlicher Charakter
- Apartments mit Pantry oder Küche
- Umfassendes Dienstleistungsangebot im Preis enthalten, z. B.:
  - 3-Gänge Mittagsmenü
  - Reinigungsservice
  - Umfangreiches Aktiv- und Kulturprogramm
  - 24-h Bereitschaft des Fachpersonals, etc.
- Pflege im Appartement oder auf dem Pflegewohnbereich

# Die Kursana Residenz



- Hochwertige Gemeinschaftseinrichtungen wie z. B. Bibliothek, Restaurant, Café, Foyer mit Rezeption, z. T. Schwimmbad
- Hauseigene Küche mit täglich frischer Kost
- Anspruchsvolles, umfangreiches Veranstaltungs- und Kulturangebot
- Freizeit- und Aktivprogramme zur Erhaltung der körperlichen Fitness
- 24-h Betreuung und Pflege durch hauseigenes Fachpersonal
- Tagesbetreuung für dementiell erkrankte Bewohner
- Service & Beratung: vom Hausmeisterdienst bis hin zur Sozialbetreuung

# Die Kursana Villa

Ziel

Portrait

▶  
Leistungsspektrum

Fazit



## Kursana Villa – Premium-Wohnen und Komfortpflege

- Niveauvolle, klassische Architektur im Villen- bzw. eleganten Stadthausstil in gehobener und zentraler Wohnlage
- Maßgeschneiderte Komfortpflege im Appartement
- Komfort-Demenz-Wohnbereich der Spitzenklasse
- Viele Gemeinschaftsflächen: großzügige Wohnlobby mit Galerie, gemütliches Kaminzimmer, elegantes Restaurant, privates Speisezimmer, Veranstaltungsräume, Bistro, Friseursalon, geschützte Veranden, Gartenanlage mit Sonnenterrasse

# Die Kursana Villa



- Elegantes Interieur in warmen Farben und schönem Design, aufwendige Gardinendekorationen, viele liebevolle Accessoires
- Privates, sehr familiäres Ambiente mit exzellentem Rundum-Service
- Exquisites hauseigenes Restaurant mit edler Tischkultur
- Besonders vielfältiges und hochwertiges Kultur- und Veranstaltungsprogramm
- Außergewöhnlich viel Personal bietet eine maßgeschneiderte und individuelle Pflege und Betreuung mit intensiven Einzeltherapien
- Anspruchsvolles Demenz-Konzept

# Die Service-Dienstleistungen



- Hauseigene Küche mit täglich frischer Kost
  - Innovative Versorgungskonzepte (Dusmann-Service)
  - Hochwertige, ausgewogene und abwechslungsreiche Ernährung
  - Regionale Hausmannskost und kulinarische Spezialitäten
  - Berücksichtigung medizinisch notwendiger Kostformen
- Unterstützung in allen Dingen des täglichen Lebens
  - Reinigungsservice
  - Wäscheservice
  - Handwerkerdienste
  - Soziale Beratung
  - ...und vieles mehr...

# Qualitätsmanagement



- Zentrales Qualitätsmanagement, regionale Qualitätsbeauftragte und Projektmanager
- Steuerung über definierte Qualitätsstandards
- Durchführung interner Audits zur Qualitätsprüfung und –optimierung
- Wissenstransfer über Training und Schulung der Mitarbeiter
- Eigene Kursana Akademie für permanente Fort- und Weiterbildungsmaßnahmen
- Vertragspartner aller Kranken- und Pflegekassen

# Qualitätsmanagement

Ziel

Portrait

▶  
Leistungsspektrum

Fazit



## Externe Qualitätssicherungsmaßnahmen:

- Bei Qualitätsprüfungen durch den Medizinischen Dienst der Krankenkassen erzielen die Kursana Pflegeeinrichtungen und Ambulanten Pflegedienste einen Notendurchschnitt von 1,4 (Stand: April 2011)
- Qualitätsbestätigung durch den TÜV Rheinland
- Sehr gute Ergebnisse bei der Stiftung Warentest
- Angehörigenbefragung mit der Universität Osnabrück

# Fazit Kursana

---

Ziel

Portrait

Leistungsspektrum

► Fazit

- Kursana ist der führende private Dienstleister in der Seniorenpflege und -betreuung in Deutschland
- 26 Jahre Erfahrung
- Kursana agiert in einem sicheren Zukunftsmarkt
- Kursana hat sich im Markt einen Markennamen geschaffen, der mit hoher Qualität, Kundenorientierung, sozialem Engagement und Wirtschaftlichkeit verbunden wird
- Moderne und funktional ausgestattete Häuser mit behaglichem Ambiente; über 80% Einzelzimmeranteil
- Zentrales Qualitätsmanagement, regionale Qualitätsbeauftragte und Projektmanager
- Hohe Qualitätsstandards, abgestimmt auf die Kundenansprüche
- Zeitgemäße Therapiekonzepte und hohes Servicebewusstsein
- Qualitätsbestätigung durch die TÜV-Zertifizierung
- MDK-Noten bestätigen die hohe Pflegequalität

# Fazit Kursana

---

Ziel

Portrait

Leistungsspektrum

► Fazit

- Hohe Auslastungsquoten
- Professionelles Management-Informationssystem
- Eigene Akademie zur Fort- und Weiterbildung
- Hohe Synergieeffekte durch schlanke Zentralstrukturen
- Kursana ist ein Tochterunternehmen der Dussmann-Gruppe, einem weltweit tätigen Multidienstleister und hat damit eine starke wirtschaftliche Basis
- Konzerninterne Dienstleister für Reinigung und Catering, damit absolute Konzentration auf die Kernkompetenz
- Reiner Betreiber von Pflegeeinrichtungen, kein Immobilienbestand

# Fazit Kursana



*Über 13.600 Bewohner fühlen sich bei uns sicher und geborgen, darauf sind unsere Mitarbeiter stolz.*

Kursana Residenzen GmbH  
Hauptverwaltung  
Mauerstraße 85  
10117 Berlin

Tel. 030. 20 25 - 20 00

Fax. 030. 20 25 - 20 99

Mail: [kursana@dussmann.de](mailto:kursana@dussmann.de)

Internet: [www.kursana.de](http://www.kursana.de)