



# KURSANA

DOMIZIL

## DOMIZIL BRUCHKÖBEL

Sicher. Familiär. Individuell.

Mein sicheres Zuhause.



## Pflege & Betreuung – Sicher. Familiär. Individuell.

---

Willkommen im Kursana Domizil Bruchköbel, Haus Helena. Wir bieten Ihnen ein Rundumpaket an qualitativ hochwertigen Pflege-, Betreuungs- und Serviceangeboten. Auch Menschen mit Demenz finden bei uns ein wohlbehütetes Zuhause. Unser barrierefreies Haus ist großzügig und mit viel Wohnkomfort ausgestattet. Zusätzlich bieten wir Ihnen in unserem Haus einen gehobenen Komfort-Wohnbereich. Fühlen Sie sich in der familiären Atmosphäre sicher und geborgen!

### Die Sicherheit dahinter

- ❖ Mit 115 Häusern ist Kursana einer der größten privaten Anbieter in diesem Bereich
- ❖ Seit rund 40 Jahren sammeln wir Erfahrungen, die wir zu hoher Kompetenz verdichtet haben
- ❖ Kursana ist ISO-zertifiziert – ein begehrtes Qualitätssiegel



ISO 9001:2015  
Management  
System

www.tuv.com  
ID 9108618620

# Domizil

## Ein sicheres Zuhause

---

Unser Kursana Domizil Bruchköbel ist eine großzügige und modern ausgebaute Wohnanlage. Mit seinen 98 Einzel- und 8 Doppelzimmern hat unser Haus einen freundlichen und wohnlichen Charakter.

Zahlreiche Details geben Ihnen die Sicherheit, sich problemlos im Haus bewegen und orientieren zu können: lichtdurchflutete Räume, breite Flure, große Türen, Handläufe und übersichtliche Orientierungssysteme.





## Alles unter einem Dach

Das Domizil ist hochwertig ausgestattet und bietet Ihnen viel Komfort. Uns ist wichtig, dass Sie sich bei uns rundum wohl und umsorgt fühlen:

- ❖ Einladendes Foyer mit Empfangsbereich
- ❖ Friseur im Haus
- ❖ Bibliothek
- ❖ Gemütliche Speise- und Gemeinschaftsräume in den Wohnbereichen
- ❖ Räume für Gymnastik, Entspannung und Therapie
- ❖ Großzügiges Restaurant mit Cafeteria
- ❖ Schön gestaltete Gartenanlage mit Brunnen
- ❖ Geräumige Terrassen
- ❖ Geschützte Gartenanlage für Bewohner mit Demenz

## Zimmer

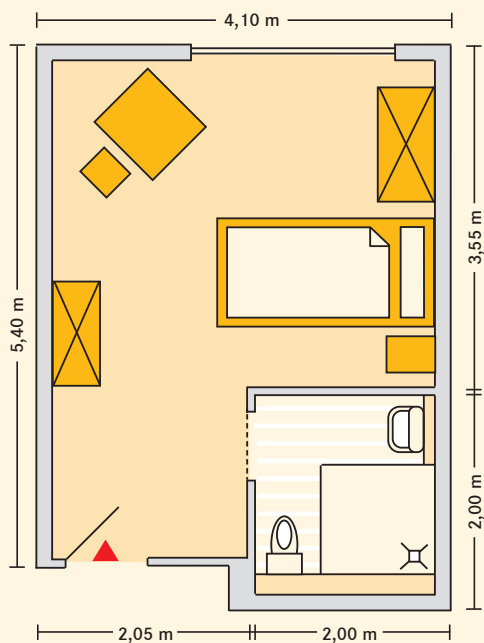
### Wohnkomfort zum Wohlfühlen

---

Fühlen Sie sich in Ihrem hellen und geräumigen Zimmer einfach zuhause. Es ist bereits komplett mit hochwertigen Möbeln eingerichtet, kann aber gern mit eigenem Mobiliar ergänzt bzw. ausgetauscht werden. Das komfortable Pflegebett sowie das eigene, barrierefreie Duschbad und die Schwesternrufanlage bieten höchste Bequemlichkeit und Sicherheit.



## Grundriss-Beispiel Einzelzimmer mit Bad



### Ihr eigenes Refugium

- ❖ Einzel- oder Doppelzimmer
- ❖ Kleiderschrank mit Wertfach, Kommode
- ❖ Multifunktionales Pflegebett mit Nachtschrank
- ❖ Rollstuhlgehender Esstisch und zwei Stühle
- ❖ Deckenlampe, Nachtlicht
- ❖ Radio-, TV-, Kabel- und Telefonanschluss
- ❖ 24-Stunden-Hausnotruf
- ❖ Barrierefreies Duschbad mit Stütz- und Sicherheitsgriffen und rollstuhlgehendem WC



## **Persönliche Betreuung und individuelle Pflege**

- ❖ Aktivierende und fördernde Pflege
- ❖ Professionelle Fachkräfte
- ❖ Pflege und Betreuung nach wissenschaftlichen Expertenstandards
- ❖ Moderne Therapien
- ❖ Spezielle Demenzkonzepte
- ❖ Kurzzeit- und Verhinderungspflege
- ❖ Kooperation mit Spezialisten
- ❖ Ihr Hausarzt ist uns willkommen

## Wir sind für Sie da

---

Aktivieren, Unterstützen und Fördern – das hat für uns den höchsten Stellenwert in der Pflege und Betreuung. Ihre individuellen Bedürfnisse und Ihre Lebensgeschichte fließen in ein maßgeschneidertes Pflegeangebot ein. Unser vorrangiges Ziel ist es, Ihre Lebensqualität zu erhalten und Sie in Ihrer Selbstständigkeit zu unterstützen.

Bei uns sind Sie jederzeit in guten Händen. Mit Spezialisten bieten wir Ihnen zahlreiche moderne Therapie- und Behandlungsformen an oder führen diese selbst durch.

### Herzlichkeit und Fürsorge

Pflege – das heißt für uns auch Wärme und Fürsorge, mit den Menschen in Beziehung zu treten. Ein respektvoller Umgang und eine liebevolle Umarmung sind uns in unserer täglichen Arbeit genauso wichtig wie die hochprofessionelle Versorgung.





## Aktiv den Tag erleben

---

Wir bieten Ihnen ein umfangreiches Freizeitprogramm für vergnügte und gesellige Stunden:



### Aktivitäten

- ❖ Backen
- ❖ Singen
- ❖ Musizieren
- ❖ Gesellschaftsspiele



### Kreativität

- ❖ Handwerken
- ❖ Basteln
- ❖ Gartenarbeit



### Kulturelles

- ❖ Kinonachmittage
- ❖ Konzerte
- ❖ Lesungen
- ❖ Vernissagen



### Geselligkeit

- ❖ Jahreszeitliche Feste
- ❖ Gemeinschaftliche Ausflüge

Mit unserem Therapie- und Trainingsangebot fördern wir Ihre körperliche und geistige Aktivität, z. B. mit Herz-Kreislauf-Trainings, Koordinations- und Wahrnehmungsübungen, Gymnastikrunden, Gedächtnis-Trainings und Erinnerungsarbeit.

## Services



## Rundum zufrieden

---

Im Alter fallen einem viele Tätigkeiten plötzlich nicht mehr so leicht. Diese kleinen, alltäglichen Aufgaben übernehmen wir gerne für Sie:



Wäsche-Service



Reinigungsservice



Verköstigung durch  
unsere Kursana-Küche



Hausmeisterdienste



Hilfe bei behördlichen  
Angelegenheiten



Beratung für  
Ihren Umzug

## Das schmeckt wie Zuhause

---

Für Ihr Wohlbefinden ist eine gut abgestimmte und abwechslungsreiche Kost die Basis. Wir sind Experten in der Ernährung von Senioren und kochen jeden Tag für Sie mit frischen und vitaminreichen Zutaten. Unser hauseigenes Restaurant bietet einen vielseitigen Speiseplan, von raffinierter Küche bis zu regionaler Hausmannskost.

### Vielseitig und schmackhaft

- ❖ 3-Gang-Mittagsmenü zur Auswahl
- ❖ Frühstück und Abendessen, Kaffeegedeck und Zwischenmahlzeiten
- ❖ Diät-, Vollwert- und Schonkost, auch vegetarisch
- ❖ Abwechslungsreicher Speiseplan im 13-Wochen-Rhythmus



## Zufrieden und gut versorgt

---

Kursana verfügt über ein eigenes Expertenteam für das zentrale Qualitätsmanagement, das uns dabei unterstützt, jederzeit die hohen Qualitätsstandards in der Pflege und Betreuung einzuhalten. Das Qualitätsmanagement wird kontinuierlich weiterentwickelt, so dass wir unsere Bewohner immer nach den neusten wissenschaftlichen Maßstäben versorgen. Unsere Mitarbeiter bilden sich regelmäßig in unserer Kursana-eigenen Akademie weiter.

### Medizinische und soziale Kooperationen

Wir sind gut ins soziale und medizinische Netzwerk von Bruchköbel integriert. Wir kooperieren mit Krankenhäusern, Ärzten und Spezialisten und arbeiten eng mit Seniorenvereinen und Selbsthilfegruppen zusammen - das ermöglicht eine umfassende Versorgung.





### **Informationen anfordern**

Fordern Sie gerne telefonisch weitere Informationsunterlagen an oder schauen Sie sich auf unseren Internetseiten um:

Telefon: 0 61 81 . 5 75 93 - 0

[www.kursana.de](http://www.kursana.de)

### **Kennenlernen & Beratung**

Wir laden Sie herzlich ein, unser Haus persönlich kennenzulernen und beantworten gerne Ihre Fragen. Vereinbaren Sie einen Termin oder kommen Sie einfach vorbei. Wir freuen uns auf Ihren Besuch!

### **Kurzzeitpflege**

Eine gute Gelegenheit unser Haus kennenzulernen, ist die Möglichkeit der Kurzzeit- oder Verhinderungspflege, die von den Kranken- und Pflegekassen unterstützt wird. Wir beraten Sie gerne!

# KURSANA



Stationäre  
Pflege



Verhinderungs-/  
Kurzzeitpflege



Spezielle  
Demenzkonzepte



Komfortwohnen



Hauseigene  
Küche

Kursana Domizil Bruchköbel  
Bahnhofstraße 31  
63486 Bruchköbel

Telefon 0 61 81 . 5 75 93 - 0  
Telefax 0 61 81 . 5 75 93 - 108

[kursana-bruchkoebel@dussmann.de](mailto:kursana-bruchkoebel@dussmann.de)  
[www.kursana.de](http://www.kursana.de)

Ein Unternehmen der Dussmann Group

