



Leistungsverzeichnis

Kursana Villa Reinbek

Mein sicheres Zuhause.

KURSANA
VILLA



*Das Durchschnittliche
gibt der Welt ihren Bestand,
das Außergewöhnliche ihren Wert.*

Oscar Wilde





Leistungsspektrum

Stilvoll leben, selbstbestimmt agieren, guten Service erleben und anspruchsvoll gepflegt werden – so lautet die Intention der Kursana Villa Reinbek, die zwei unterschiedliche Konzepte anbietet:

Premium-Wohnen & Komfortpflege

Die Kursana Villa bietet ein stilvolles Ambiente mit höchstem Wohnkomfort und familiärem Charakter. Es ist ein elegantes und gleichwohl sicheres Zuhause. Die Villa bietet ein anspruchsvolles Wohn- und Pflegekonzept, das hohe Qualitätsanforderungen erfüllt. Die Bewohner können – unabhängig von dem Pflegegrad – eine fürsorgliche und komfortable Pflege im Appartement in Anspruch nehmen. Professionelles und aufmerksames Personal ist 24 Stunden am Tag für Sie da. So genießen sie ein Maximum an Lebensqualität. Alle Kursana Einrichtungen sind ISO-zertifiziert – ein begehrtes Siegel für Qualität.

Ein breites Spektrum an kulturellen Angeboten und interessanten Einzel- und Gruppenaktivitäten bietet viel Abwechslung und die Gelegenheit zum geselligen Austausch. Wir bieten Ihnen zusätzlich ein Betreuungspaket, in dem ein deutlich erweitertes Angebot an Einzel- und Gruppenaktivitäten durch zusätzliches Betreuungs- und Pflegepersonal enthalten ist. Die individuelle Betreuung steht dabei im Vordergrund und führt zum Wohlfühlerlebnis.

Komfort-Demenzpflege

Die Kursana Villa verfügt über einen besonderen Komfort-Demenzwohnbereich, der getrennt vom restlichen Haus eigenständig geführt wird. Hier bieten wir ein optimal durchdachtes Konzept für Menschen, die altersbedingt in ihren kognitiven, emotionalen und sozialen Fähigkeiten eingeschränkt sind. Von der Ausstattung und fachlichen Spezialisierung her gehört der Bereich zur Spitzenklasse. Das Betreuungskonzept ist optimal auf die Bedürfnisse der Bewohner abgestimmt, und speziell geschultes Personal nimmt sich viel Zeit, um individuell auf die Bewohner einzugehen. Die Bewohner werden 24 Stunden am Tag bestens umsorgt und können hier ein Maximum an Sicherheit, Geborgenheit und Lebensqualität erleben.

Suiten und Appartements – Sie haben die Wahl

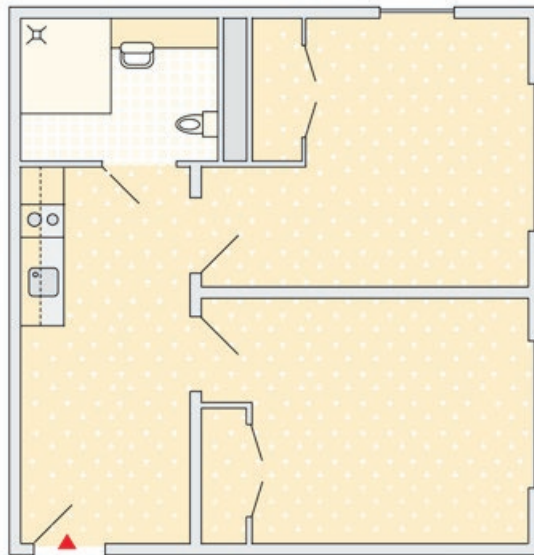
In jedem Wohnbereich haben Sie die Wahl zwischen unterschiedlichen Grundrissen und Größen. Neben den unten aufgeführten Grundrissen bieten wir weitere individuelle Grundrisstypen an, die wir Ihnen gerne bei einer persönlichen Hausführung vorstellen.

Zusätzlich zu Ihrem Appartement bzw. der Suite stehen Ihnen noch viele allgemeine Gemeinschaftsbereiche zur Verfügung.

Superior-Suite

Die Superior-Suite bietet einen großen Vorraum, zwei geräumige Zimmer, zwei Einbauschränke, ein großes Duschbad und eine Küchenzeile.

Größen: ca. 38 m² bis 67 m²



Appart-Suite

Die Appart-Suite bietet zwei geräumige Bereiche, zwei Einbauschränke, ein großes Duschbad und eine Küchenzeile.

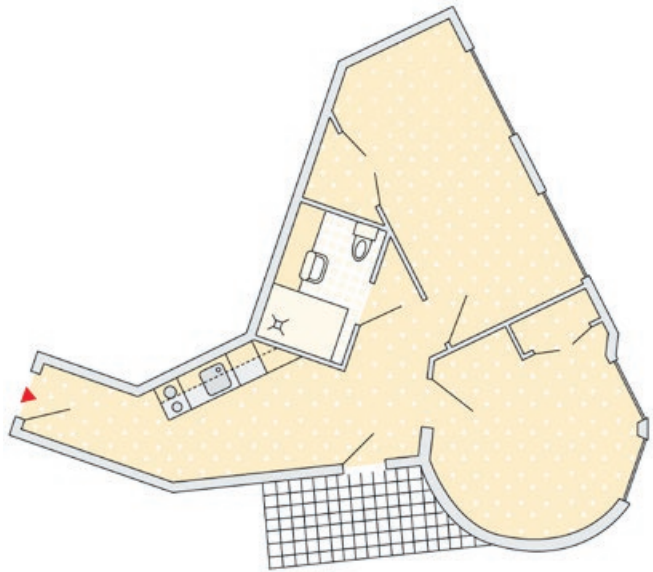
Größen: ca. 31 m² bis 49 m²



Reinbek-Suite

Die Reinbek Suite bietet einen eindrucksvollen Vorraum, 1 bis 2 große Zimmer inkl. Einbauschränke, teilweise einen eigenen Balkon, ein großes Duschbad und eine Küchenzeile.

Größen: ca. 54 m² bis 67 m²



Superior-Appartement

Das Superior-Appartement bietet eine kleine Diele, ein geräumiges Zimmer, einen Einbauschränk, ein großes Duschbad und eine Küchenzeile.

Größen: ca. 22 m² bis 41 m²



Appartement

Das Appartement bietet ein geräumiges Zimmer mit einem Einbauschränk sowie zur gemeinschaftlichen Nutzung mit dem Zimmernachbarn ein großes Duschbad und eine Küchenzeile.

Größen Zimmer:

ca. 12 m² bis 28 m²

Größe Gemeinschaftsfläche:

ca. 5 m² bis 12 m²



Standard- und Wahlleistungen

Die Kursana Villa Reinbek bietet eine Vielzahl an Standardleistungen und im Preis bereits enthalten sind. Zusätzlich bieten wir Ihnen weitere Dienstleistungen zur Wahl an, die individuell in Anspruch genommen werden können und zum Teil gesondert berechnet werden. Kursana ist anerkannter Vertragspartner aller Kranken- und Pflegekassen.

Premium-Wohnen & Komfortpflege

Rund ums Wohnen in Appartement/Suite und der Villa

Standardleistungen

- ✓ 1- bis 2-Zimmer-Appartements bzw. Suiten mit Teppichboden, Einbauschränk, Pflegebett, Nachtschrank, Notrufanlage in Bettnähe sowie im Badezimmer, privater Eingang, mit Namensschild
- ✓ Badezimmer mit barrierefreier Dusche, WC und Spiegel
- ✓ Separate Küchenzeile
- ✓ Bereitstellung von Gardinen und Übergardinen
- ✓ Beleuchtungselemente im Wohnraum und Bad
- ✓ Telefonanlage mit eigener Durchwahl, kostenlose Telefonate innerhalb der Villa
- ✓ TV-Anschluss
- ✓ „Funkfinger“
- ✓ Regelmäßige Müllentsorgung
- ✓ Strom, Heizung und Wasserversorgung
- ✓ Eine Unterhaltsreinigung pro Woche und 4 x Sichtreinigungen des Appartements/der Suite pro Woche sowie regelmäßige Fenster-Reinigung
- ✓ Bereitstellung und Reinigung der Bettwäsche und Handtücher
- ✓ Wäscheservice (Waschen der Maschinenwaschbaren Wäsche)
- ✓ Pflegebad

- ✓ Aufzug
- ✓ Hauseigene Küche
- ✓ Nutzung aller Gemeinschaftseinrichtungen
Raumangebot:
 - Großzügiges Foyer mit Empfangsbereich
 - Restaurant, kleines Speisezimmer, Bistro
 - Viele Aufenthalts- und Sitzbereiche
 - Kaminzimmer
 - Hauseigene Gartenanlage mit Sonnenterrasse
 - Terrassenbereiche und geschlossene Veranden, Aktivitätenraum, Wohn- und Gesellschaftsbereiche mit TV
 - Friseursalon (wird durch externen Dienstleister betrieben)

Wahlangebot

- + Gestaltung des Appartements/der Suite mit eigenen Möbeln und Erinnerungsstücken
- + Internetanschluss (soweit verfügbar)
- + Tierhaltung ist nach Absprache möglich
- + Gästeübernachtung
- + Telefon-Flatrate

Essen und Trinken

Standardleistungen

- ✓ Frühstücksbuffet
- ✓ Tägliche Auswahl aus mindestens 2 Mittagsmenüs mit jeweils 3 Gängen und Salatbuffet
- ✓ Erfrischungsgetränke sowie Kaffee, Tee, Säfte sind jederzeit inklusive
- ✓ Tägliches Kuchen- oder Gebäckangebot am Nachmittag
- ✓ Abendessen als Buffet oder Wahlmenü
- ✓ Zwischenmahlzeiten auf Wunsch
- ✓ Abwechslungsreiche Küche mit regionaler Hausmannskost und internationalen Spezialitäten
- ✓ Vollwertkost, vegetarische Kost oder Diätkost sowie individuelle Anpassung der Mahlzeiten an besondere Unverträglichkeiten und medizinische Aspekte

- ✓ Alle Speisen werden durch unsere hauseigenen und erfahrenen Köche zubereitet
- ✓ Wenn die Mahlzeiten aus gesundheitlichen Gründen nicht im Restaurant eingenommen werden können, werden sie auch gerne im Appartement bzw. in der Suite serviert

Wahlangebot

- + Appartement- bzw. Suite-Mahlzeiten-Service
- + Gästeessen
- + Partyservice, Ausrichtung privater Feiern
- + Speisen- und Getränkeangebot im Bistro

Kultur und Aktivitäten **

Standardleistungen

- ✓ Kultur- und Beschäftigungsprogramm, z. B. Konzerte, Vorträge, Film- und Diavorführungen, Lesungen oder Ausstellungen
- ✓ Organisation von Ausflügen, z. B. Einkaufsfahrten, Theater- und Konzertbesuche
- ✓ Sommerfeste, Weihnachtsfeste, Silvester, saisonale Bewohnerfeste, gesellige Veranstaltungen, Treffen für Interessengruppen

- ✓ Seelsorgerische Begleitung, Gottesdienste
- ✓ Wellness-, Gymnastik- und Fitnessangebote
- ✓ Aktivprogramme: z. B. Kreativkurse, Literaturkreise, Vorträge, Gedächtnistraining, Sing- und Musikgruppen oder handwerkliche Kurse

**Für diese Angebote können, sofern besondere Aufwendungen entstehen, Teilnahmegebühren oder Eintrittsgelder erhoben werden.

Service und Beratung

Standardleistungen

- ✓ Wäsche-, Reinigungsservice und kleine Handwerkerdienste
- ✓ Empfangsdienst/Rezeption
- ✓ Beratung zum Umzug und Unterstützung bei der Organisation des Einzuges in die Villa
- ✓ Beratung und Hilfe bei behördlichen Angelegenheiten
- ✓ Pflege und Reinigung aller Gemeinschaftsflächen
- ✓ Auf Wunsch aktive Zusammenarbeit mit Angehörigen und/oder Vertrauenspersonen

- ✓ Regelmäßige Familientreffen mit Bewohnern und Angehörigen sowie Informationsveranstaltungen

Wahlangebot

- + Zusätzliche individuelle Handwerker- und Reinigungsdienste
- + Appartementservice bei längerer Abwesenheit

Pflege in der Villa

Standardleistungen

- ✓ Stationäre Langzeitpflege, Kurzzeit- und Verhinderungspflege
- ✓ Notrufbereitschaft rund um die Uhr
- ✓ Qualifiziertes Pflegepersonal ist 24 Stunden am Tag verfügbar
- ✓ Vernetzung mit Ärzten, Krankenhäusern, Physiotherapeuten, Selbsthilfegruppen

- ✓ Auf Wunsch aktive Zusammenarbeit mit Angehörigen und/oder Vertrauenspersonen
- ✓ Soziale sowie aktivierende Tagesbetreuung

Wahlangebot

- + Krankengymnastik, Massagen, individuelle Physiotherapien, ärztliche Behandlung

Zusätzliche Betreuung und Pflege

- + In den Standardleistungen sind bereits viele Dienstleistungen enthalten. Auf Wunsch können Sie zusätzlich individuelle Dienste im 15-Minuten-Takt dazu buchen, z. B. einen begleiteten Weg in die Stadt oder eine persönliche Lesestunde in Ihrem Appartement.

Das Plus an Betreuung

Für die Komfortpflege gilt folgende Ergänzung zu den o. g. Standardleistungen:



Wir bieten Ihnen zusätzlich ein Betreuungspaket, in dem ein deutlich erweitertes Angebot an Einzel- und Gruppenaktivitäten durch zusätzliches Betreuungs- und Pflegepersonalenthalten ist. Die individuelle Betreuung steht dabei im Vordergrund.

Komfort-Demenzpflege

Für den Demenz-Wohnbereich gelten folgende Abwandlungen der o. g. Standardleistungen:



Pflege und Betreuung für Menschen mit dementieller Erkrankung und Alzheimer



Separate Küchenzeile



Telefon-Grundgebühr



Nutzung aller Gemeinschaftseinrichtungen des Demenz-Wohnbereichs. Raumangebot:

- Viele Aufenthalts- und Sitzbereiche
- Gemeinschafts-Wohnzentrum im Piazzastil mit offener Wohnküche
- Snoezelen-Raum
- Geschützte Terrasse



Modernes Sicherheitssystem



3 x Unterhaltsreinigung pro Woche und 2 x Sichtreinigungen des Appartements/ der Suite pro Woche sowie regelmäßige Fenster-Reinigung



Bier und Wein zu den Mahlzeiten



Die Aktivprogramme sind auf die spezifischen Bedürfnisse der Bewohner ausgerichtet:
Multisensorische Erlebnisse, tägliche körperliche Bewegung, Ausflüge, Gruppenaktivitäten, Umgang mit dem Haustier



Intensive Gruppen- und Einzelbetreuung



Spezialisiertes Fachpersonal

Gesamtentgelt und Abrechnung der Pflegeleistungen

Zusammensetzung Gesamtentgelt

Das Gesamtentgelt setzt sich aus folgenden drei Komponenten zusammen, die jeweils verschiedenen gesetzlichen Regelungen unterworfen sind:

Pflegevergütung

Die Pflegevergütung richtet sich nach dem Pflegegrad. Sie wird zu einem Teil von der Pflegeversicherung in Form von monatlichen Pauschalen getragen, der Restbetrag ist als Eigenanteil vom Pflegebedürftigen zu übernehmen. Durch die Pflegevergütung werden neben den Pflegesachkosten insbesondere die Kosten des Pflege- und Betreuungspersonals finanziert. Bestandteil der Pflegevergütung ist der Ausbildungszuschlag nach § 82a SGB XI bzw. § 28 PfIBG.

Unterkunft und Verpflegung

Die individuell anfallenden Betriebskosten werden vom Pflegebedürftigen getragen. Dazu gehören Kosten für Wasser, Strom, Heizung, Müllentsorgung, Kosten der Küche, Verwaltungskosten etc.

Investitionskostenanteil

Diese Kosten werden, analog zu den Kosten für Unterkunft und Verpflegung, von dem Bewohner getragen. Sie ergeben sich aus den Kosten des Gebäudes und der Sachausstattung (Mobilar, technische Anlagen, Pflegehilfsmittel), Instandhaltungskosten, Miet- und Leasingkosten sowie Zinsen.

Besonderheit: Betreuung in der Komfort-Demenzpflege

Mit dem Entgelt für Betreuung werden insbesondere die Mitarbeiter der Betreuung und des Empfangsdienstes sowie das umfangreiche Angebot an Freizeit- und Veranstaltungsaktivitäten finanziert.

Finanzielle Beteiligung der Pflegekassen bei Komfortpflege

Die zuständige Pflegekasse stellt Ihnen finanzielle Mittel zur Verfügung. Die Höhe der finanziellen Leistung ist abhängig vom Pflegegrad. Kursana hat für diese Einrichtung eine Vergütungsvereinbarung mit den Pflegekassen und der Sozialhilfe abgeschlossen. Die Pflegekassen beteiligen sich monatlich in folgender Höhe an den Kosten für die Pflege:

100-Prozent-Beteiligung der Pflegekassen bei vollstationärer Pflege

Pflegegrad 1:	bis zu	125,00 EUR/Monat
Pflegegrad 2:	bis zu	770,00 EUR/Monat
Pflegegrad 3:	bis zu	1.262,00 EUR/Monat
Pflegegrad 4:	bis zu	1.775,00 EUR/Monat
Pflegegrad 5:	bis zu	2.005,00 EUR/Monat

Stand: 01.01.2017; Quelle: § 43 SGB XI

Unser Tipp: Kurzzeitpflege und Verhinderungspflege

Die Pflegekasse beteiligt sich mit einer Pauschale von bis zu 1.774,- Euro pro Kalenderjahr an den Kosten der Kurzzeitpflege. Soweit noch Mittel der Verhinderungspflege nach § 39 SGB XI im laufenden Kalenderjahr zur Verfügung stehen, können diese bis zum Maximalbetrag von 1.612,- Euro für die Kurzzeitpflege genutzt werden.

Finanzielle Beteiligung der Pflegekassen bei Komfort-Demenzpflege

Um unsere umfangreichen Leistungen der Komfort-Demenzpflege anbieten zu können, hat Kursana für dieses Leistungsangebot keine Vergütungsvereinbarung mit den Pflegekassen und der Sozialhilfe abgeschlossen. Die Abrechnung des Gesamtentgelts erfolgt deshalb nach § 91 SGB XI direkt mit dem Bewohner.

Im Zuge der Kostenerstattung erhält der Bewohner Leistungen in Höhe von maximal 80 Prozent der vollstationären Pauschalen nach § 43 SGB XI von der Pflegekasse. Wir haben uns für diese Regelung entschieden, da wir in der Villa mehr Personal einsetzen als üblicherweise von der Pflegekasse und den Sozialhilfeträgern ermöglicht wird.

80-Prozent-Beteiligung der Pflegekassen bei vollstationärer Pflege im Komfort-Demenz-Wohnbereich

Pflegegrad 1:	bis zu	100,00 EUR/Monat
Pflegegrad 2:	bis zu	616,00 EUR/Monat
Pflegegrad 3:	bis zu	1.009,60 EUR/Monat
Pflegegrad 4:	bis zu	1.420,00 EUR/Monat
Pflegegrad 5:	bis zu	1.604,00 EUR/Monat

Stand: 01.01.2017; Quelle: § 43 i.V.m. § 91 SGB XI

Unser Tipp: Kurzzeitpflege und Verhinderungspflege

Die Pflegekasse beteiligt sich mit einer Pauschale von bis zu 1.419,20 Euro pro Kalenderjahr an den Kosten der Kurzzeitpflege (80 Prozent des Betrages nach § 42 SGB XI). Soweit noch Mittel der Verhinderungspflege nach § 39 SGB XI im laufenden Kalenderjahr zur Verfügung stehen, können diese bis zum Maximalbetrag von 1.612,- Euro für die Kurzzeitpflege genutzt werden.



KURSANA



Betreutes
Wohnen



Kurzzeitpflege



Pflegewohn-
bereich



Rundum-Service



Komfort-
Demenzpflege



Freizeit- und
Kulturprogramm

Kursana Villa Reinbek
Am Rosenplatz 12
21465 Reinbek

Telefon 0 40 . 7 97 50 - 0
Telefax 0 40 . 7 97 50 - 22

kursana-reinbek@dussmann.de
www.kursana.de

Ein Unternehmen der Dussmann Group



Stand: Juni 2023