



# Leistungsverzeichnis

Kursana Villa Wiesbaden

Mein sicheres Zuhause.

**KURSANA**  
VILLA



*Das Durchschnittliche  
gibt der Welt ihren Bestand,  
das Außergewöhnliche ihren Wert.*

Oscar Wilde





## Leistungsspektrum

Stilvoll leben, selbstbestimmt agieren, sich verwöhnen lassen, persönlichen Service erleben und anspruchsvoll gepflegt werden – so lautet die Intention der Kursana Villa Wiesbaden, die zwei unterschiedliche Konzepte anbietet:

### Premium-Wohnen & Komfortpflege

Persönliche Unabhängigkeit genießen und selbstbestimmt leben mit der Gewissheit, jederzeit auch eine umfangreiche Komfortpflege im eigenen Appartement in Anspruch nehmen zu können.

Außergewöhnlich viel Personal ermöglicht eine maßgeschneiderte und intensive Einzelbetreuung und bietet damit maximale Lebensqualität. Ein erstklassiger Service in allen Lebensbereichen, ein vielfältiges Kultur- und Veranstaltungsangebot und die individuelle Rundum-Betreuung suchen ihresgleichen und werden gehobenen Ansprüchen gerecht. Alle Kursana Einrichtungen sind ISO-zertifiziert – ein begehrtes Siegel für Qualität.

### Komfort-Demenzpflege

Die Kursana Villa verfügt über einen besonderen Komfort-Demenzwohnbereich, der getrennt vom restlichen Haus eigenständig geführt wird. Hier bieten wir ein optimal durchdachtes Konzept für Menschen, die altersbedingt in ihren kognitiven, emotionalen und sozialen Fähigkeiten eingeschränkt sind. Von der Ausstattung und fachlichen Spezialisierung her gehört der Bereich zur Spitzenklasse. Das Betreuungskonzept ist optimal auf die Bedürfnisse der Bewohner abgestimmt, und speziell geschultes Personal nimmt sich viel Zeit, um individuell auf die Bewohner einzugehen. Die Bewohner werden 24 Stunden am Tag bestens umsorgt und können hier ein Maximum an Sicherheit, Geborgenheit und Lebensqualität erleben.

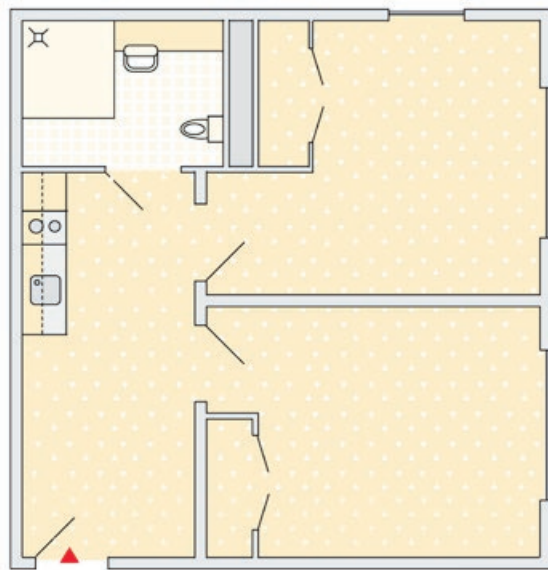
## Suiten und Appartements – Sie haben die Wahl

In jedem Wohnbereich haben Sie die Wahl zwischen unterschiedlichen Grundrissen und Größen. Neben den unten aufgeführten Grundrissen bieten wir weitere individuelle Grundrisstypen an, die wir Ihnen gerne bei einer persönlichen Hausführung vorstellen. Zusätzlich zu Ihrem Appartement bzw. der Suite stehen Ihnen noch viele allgemeine Gemeinschaftsbereiche zur Verfügung.

### Superior-Suite

Die Superior-Suite bietet einen großen Vorraum, zwei geräumige Zimmer, zwei Einbauschränke, ein großes Duschbad und eine Küchenzeile.

Größen: ca. 42 m<sup>2</sup> bis 52 m<sup>2</sup>



### Appart-Suite

Die Appart-Suite bietet zwei geräumige Bereiche, zwei Einbauschränke, ein großes Duschbad und eine Küchenzeile.

Größen: ca. 36 m<sup>2</sup> bis 53 m<sup>2</sup>



### Superior-Appartement

Das Superior-Appartement bietet eine kleine Diele, ein geräumiges Zimmer, einen Einbauschränk, ein großes Duschbad und eine Küchenzeile.

Größen: ca. 23 m<sup>2</sup> bis 36 m<sup>2</sup>



### Appartement

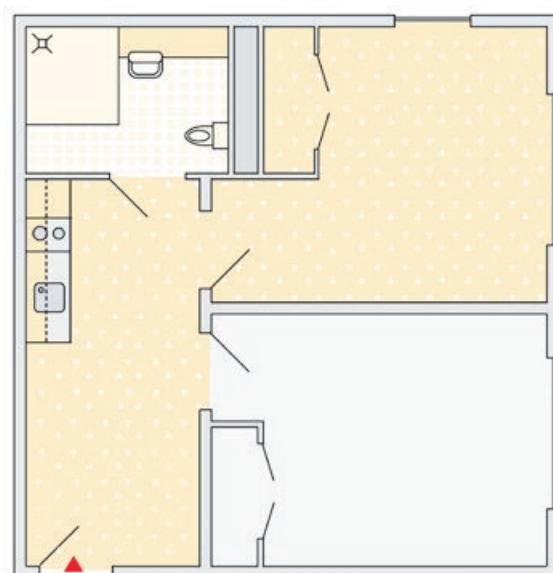
Das Appartement bietet ein geräumiges Zimmer mit einem Einbauschränk sowie zur gemeinschaftlichen Nutzung mit dem Zimmernachbarn ein großes Duschbad und eine Küchenzeile.

Größen Zimmer:

ca. 13 m<sup>2</sup> bis 17 m<sup>2</sup>

Größe Gemeinschaftsfläche:

ca. 13 m<sup>2</sup> bis 19 m<sup>2</sup>



## Standard- und Wahlleistungen

Die Kursana Villa Wiesbaden bietet außerhalb der Pflege eine Vielzahl an Standardleistungen\*, die fast keine Wünsche mehr offen lassen und im Preis enthalten sind. Für die pflegerischen Leistungen steht Ihnen unser haus-eigener ambulanter Pflegedienst zur Verfügung, mit dem dafür ein gesonderter Vertrag geschlossen wird. Zusätzlich bieten wir Ihnen weitere Dienstleistungen zur Wahl an, die individuell in Anspruch genommen werden können und zum Teil gesondert berechnet werden. Kursana ist anerkannter Vertragspartner aller Kranken- und Pflegekassen.

### Rund ums Wohnen in Appartement/Suite und der Villa

#### Standardleistungen

- ✓ 1- bis 2-Zimmer-Appartements bzw. Suiten mit Teppichboden, Einbauschränk, Notrufanlage in Bettnähe sowie im Badezimmer, auf Wunsch ein „Funkfinger“, privater Eingang mit Namensschild
- ✓ Badezimmer mit barrierefreier Dusche, WC und Spiegel
- ✓ Separate Küchenzeile
- ✓ Bereitstellung von Gardinen und Übergardinen
- ✓ Beleuchtungselemente im Wohnraum und Bad
- ✓ Telefonanlage mit eigener Durchwahl \*\*, Grundgebühr im Preis enthalten, kostenlose Telefonate innerhalb der Villa
- ✓ TV-Anschluss
- ✓ Müllentsorgung wochentags
- ✓ Strom, Heizung und Wasserversorgung
- ✓ Eine Unterhaltsreinigung pro Woche und 4 x Sichtreinigungen des Appartements/der Suite pro Woche sowie regelmäßige Fenster-Reinigung
- ✓ Bereitstellung und Reinigung der Bettwäsche und Badtextilien
- ✓ Wäscheservice (Reinigung der persönlichen Wäsche)
- ✓ Pflegebad
- ✓ Aufzug

- ✓ Hauseigene Küche
- ✓ Nutzung aller Gemeinschaftseinrichtungen  
Raumangebot:
  - Großzügiges Foyer mit Empfangsbereich
  - Restaurant, kleines Speisezimmer, Bistro
  - Viele Aufenthalts- und Sitzbereiche
  - Kaminzimmer
  - Hauseigene Gartenanlage mit Sonnenterrasse
  - Terrassenbereich und geschlossene Veranda, Wohn- und Gesellschaftsbereiche mit TV
  - Billardtisch/-raum
  - Parkplätze für Besucher
  - Friseursalon (wird durch externen Dienstleister betrieben)

#### Wahlangebot

- + Verschließbarer Keller (je nach Verfügbarkeit)
- + Internetanschluss (soweit verfügbar)
- + Tierhaltung ist nach Absprache möglich (nicht im Demenz-Wohnbereich)
- + Gästeübernachtung (je nach Zimmerverfügbarkeit)

\* Die hauswirtschaftlichen Leistungen, die Verpflegungsleistungen, die Betreuungsleistungen und die wählbaren Sonderleistungen werden durch den ambulanten Pflegedienst von Kursana erbracht. Dieser ist durch Versorgungsverträge nach dem SGB V und dem SGB XI zur Leistungserbringung zugelassen.

## Essen und Trinken

### Standardleistungen

- ✓ Reichhaltiges Frühstücksbuffet
- ✓ Tägliche Auswahl aus mindestens 2 Mittagsmenüs mit jeweils 3 Gängen und Salatbuffet
- ✓ Erfrischungsgetränke sowie Kaffee, Tee, Säfte sind jederzeit inklusive, Bier und Wein zu den Mahlzeiten
- ✓ Tägliches Kuchen- oder Gebäckangebot am Nachmittag
- ✓ Abendessen als Buffet
- ✓ Zwischenmahlzeiten auf Wunsch, ggf. Imbissangebot zur Selbstbedienung im Bistro
- ✓ Abwechslungsreiche Küche mit regionaler Hausmannskost und internationalen Spezialitäten

- ✓ Vollwertkost, vegetarische Kost oder Diätkost sowie individuelle Anpassung der Mahlzeiten an besondere Unverträglichkeiten und medizinische Aspekte
- ✓ Alle Speisen werden durch unsere hauseigenen und erfahrenen Köche zubereitet
- ✓ Wenn die Mahlzeiten aus gesundheitlichen Gründen nicht im Restaurant eingenommen werden können, werden sie auch gerne im Appartement bzw. in der Suite serviert

### Wahlangebot

- + Appartement- bzw. Suite-Mahlzeiten-Service
- + Gästeessen
- + Partyservice, Ausrichtung privater Feiern

## Kultur und Aktivitäten \*\*\*

### Standardleistungen

- ✓ Jeden Monat umfangreiches Kultur- und Beschäftigungsprogramm, z. B. Konzerte, Vorträge, Film- und Diavorführungen, Lesungen oder Ausstellungen
- ✓ Organisation von Ausflügen, z. B. Einkaufsfahrten, Theater- und Konzertbesuche
- ✓ Sommerfeste, Weihnachtsfeste, Silvester, saisonale Bewohnerfeste, gesellige Veranstaltungen, Treffen für Interessengruppen

- ✓ Seelsorgerische Begleitung, Gottesdienste
- ✓ Wellness-, Gymnastik- und Fitnessangebote
- ✓ Aktivprogramme: z. B. Kreativkurse, Bridge-Runden, Literaturkreise, Vorträge, Gedächtnistraining, Sing- und Musikgruppen oder handwerkliche Kurse
- ✓ Mehrmals tägliche Aktivitäten/Veranstaltungen

\*\* Telefonverbrauch (ohne Grundgebühr) nach den Tarifen unseres Partners. Diese Leistung wird pro Monat und Aufwand abgerechnet.

\*\*\* Für diese Angebote können, sofern besondere Aufwendungen entstehen, Teilnahmegebühren oder Eintrittsgelder erhoben werden.

## Service und Beratung

### Standardleistungen

- ✓ Wäsche-, Reinigungsservice und kleine Handwerkerdienste
- ✓ Empfangsdienst/Rezeption (täglich besetzt)
- ✓ Beratung zum Umzug und Unterstützung bei der Organisation des Einzuges in die Villa
- ✓ Beratung und Hilfe bei behördlichen Angelegenheiten
- ✓ Gelegentliche hauswirtschaftliche Hilfen und sozialbetreuerische Leistungen
- ✓ Pflege und Reinigung aller Gemeinschaftsflächen

- ✓ Auf Wunsch aktive Zusammenarbeit mit Angehörigen und/oder Vertrauenspersonen
- ✓ Regelmäßige Familientreffen mit Bewohnern und Angehörigen sowie Informationsveranstaltungen

### Wahlangebot

- + Apothekendienst, 1 x täglich werktags
- + Buchverleih
- + Zusätzliche individuelle Handwerker- und Reinigungsdienste
- + Appartementservice bei längerer Abwesenheit

## Pflege in der Villa

### Standardleistungen

- ✓ Pflegeleistungen durch den hauseigenen ambulanten Pflegedienst (gesonderter Pflegevertrag)
- ✓ Notrufbereitschaft rund um die Uhr
- ✓ Qualifiziertes Pflegepersonal ist 24 Stunden am Tag verfügbar
- ✓ Vernetzung mit Ärzten, Krankenhäusern, Physiotherapeuten, Selbsthilfegruppen

- ✓ Auf Wunsch aktive Zusammenarbeit mit Angehörigen und/oder Vertrauenspersonen
- ✓ Soziale sowie aktivierende Tagesbetreuung

### Wahlangebot

- + Krankengymnastik, Massagen, individuelle Physiotherapien, ärztliche Behandlung

## Zusätzliche Betreuung und Pflege

- + In den Standardleistungen sind bereits außergewöhnlich umfangreiche Dienste enthalten. Auf Wunsch können Sie zusätzlich individuelle Dienste im 15-Minuten-Takt dazu buchen, z. B. einen begleiteten Weg in die Stadt oder eine persönliche Lesestunde in Ihrem Appartement. Alles ist möglich, wir sind 24 Stunden am Tag für Sie da.

## Komfort-Demenzpflege

Für den Demenz-Wohnbereich gelten folgende Abwandlungen der o. g. Standardleistungen:

- ✔ Vollstationäre Pflege und Betreuung für Bewohner mit dementieller Erkrankung und Alzheimer
- ✔ Stationäre Kurzzeit- und Verhinderungspflege möglich
- ✔ Die Appartements sind neben den bereits oben aufgeführten Ausstattungsmerkmalen zudem komplett möbliert mit Pflegebett, Nachtschrank, Kommode, Tisch und Stühlen. Eigenes Mobiliar kann gerne ergänzt oder ausgetauscht werden
- ✔ Separate Küchenzeile (ohne Kochfeld)
- ✔ Nutzung aller Gemeinschaftseinrichtungen des Demenz-Wohnbereichs.  
Raumangebot:
  - Viele Aufenthalts- und Sitzbereiche
  - Gemeinschafts-Wohnzentrum im Piazzastil mit offener Wohnküche
  - Geschützte Terrasse
- ✔ 3 x Unterhaltsreinigung pro Woche und 2 x Sichtreinigungen des Appartements/ der Suite pro Woche sowie regelmäßige Fenster-Reinigung
- ✔ Die Aktivprogramme sind auf die spezifischen Bedürfnisse der Bewohner ausgerichtet: Multisensorische Erlebnisse, tägliche körperliche Bewegung, Ausflüge, Gruppenaktivitäten, Umgang mit dem Haustier
- ✔ Intensive Gruppen- und Einzelbetreuung
- ✔ Spezialisiertes Fachpersonal

# Abrechnung der Pflegeleistungen

## Ambulante Pflege im Appartement – Finanzielle Unterstützung der Pflegekassen

Sollten Sie ambulante Pflege in Anspruch nehmen und unseren ambulanten Pflegedienst beauftragen, stellt die zuständige Pflegekasse Ihnen finanzielle Leistungen zur Verfügung. Die Höhe der finanziellen Leistungen ist abhängig vom Pflegegrad. Wir bieten Ihnen die Leistungen des ambulanten Dienstes nach Ihren Wünschen an und rechnen nach der zeitlichen Inanspruchnahme zu jeweils 15 Minuten ab.

Innerhalb dieser Zeit können Sie im Rahmen des zulässigen Leistungsumfangs ambulanter Dienste jede Leistung in Anspruch nehmen – gerade so, wie Sie Hilfe und Unterstützung benötigen. Deshalb haben wir mit den Pflegekassen und der Sozialhilfe keine Vergütungsvereinbarung geschlossen. Die Abrechnung der pflegerischen Leistungen erfolgt deshalb direkt mit dem Bewohner, der im Zuge der Kostenerstattung Leistungen in Höhe von maximal 80 Prozent der Leistungsbeträge nach § 36 SGB XI von der Pflegekasse erhält (§ 91 SGB XI).

Leistungen der Behandlungspflege werden von unserem ambulanten Pflegedienst gemäß ärztlicher Anordnung erbracht und direkt mit Ihrer gesetzlichen Krankenkasse abgerechnet. Privat Versicherten werden die Kosten wie üblich direkt in Rechnung gestellt und können von diesen bei der Krankenkasse eingereicht werden.

### 80-Prozent-Beteiligung der Pflegekassen bei Pflege durch einen ambulanten Pflegedienst

Pflegegrad	Pflegevergütung
Pflegegrad 1:	-
Pflegegrad 2:	bis zu 608,80 EUR/Monat
Pflegegrad 3:	bis zu 1.145,60 EUR/Monat
Pflegegrad 4:	bis zu 1.422,40 EUR/Monat
Pflegegrad 5:	bis zu 1.760,00 EUR/Monat

Stand: 01.01.2025; Quelle: § 36 i.V.m. § 91 SGB XI

## Komfort-Demenzpflege – Zusammensetzung Gesamtentgelt

Das Gesamtentgelt setzt sich aus folgenden vier Komponenten zusammen, die jeweils verschiedenen gesetzlichen Regelungen unterworfen sind:

### Pflegevergütung

Die Pflegevergütung richtet sich nach dem Pflegegrad. Sie wird zu einem Teil von der Pflegeversicherung in Form von monatlichen Pauschalen getragen, der Restbetrag ist als Eigenanteil vom Pflegebedürftigen zu übernehmen. Durch die Pflegevergütung werden neben den Pflegesachkosten insbesondere die Kosten des Pflege- und Betreuungspersonals finanziert. Bestandteil der Pflegevergütung ist der Ausbildungszuschlag nach § 82a SGB XI bzw. § 28 PflBG.

### Betreuung

Mit dem Entgelt für Betreuung werden insbesondere die Mitarbeiter der Betreuung und des Empfangsdienstes sowie das umfangreiche Angebot an Freizeit- und Veranstaltungsaktivitäten finanziert.

### Unterkunft und Verpflegung

Die individuell anfallenden Betriebskosten werden vom Pflegebedürftigen getragen. Dazu gehören Kosten für Wasser, Strom, Heizung, Müllentsorgung, Kosten der Küche, Verwaltungskosten etc.

### Investitionskostenanteil

Diese Kosten werden, analog zu den Kosten für Unterkunft und Verpflegung, von dem Bewohner getragen. Sie ergeben sich aus den Kosten des Gebäudes und der Sachausstattung (Mobiliar, technische Anlagen, Pflegehilfsmittel), Instandhaltungskosten, Miet- und Leasingkosten sowie Zinsen.

## Finanzielle Beteiligung der Pflegekassen

Sollten Sie stationäre Pflege in Anspruch nehmen, stellt die für Sie zuständige Pflegekasse Ihnen finanzielle Mittel zur Verfügung. Die Höhe der finanziellen Leistung ist abhängig vom Pflegegrad.

Um unsere umfangreichen Leistungen der Komfort-Demenzpflege anbieten zu können, hat Kursana für dieses Leistungsangebot keine Vergütungsvereinbarung mit den Pflegekassen und der Sozialhilfe abgeschlossen. Die Abrechnung des Gesamtentgelts erfolgt deshalb nach § 91 SGB XI direkt mit dem Bewohner.

Im Zuge der Kostenerstattung erhält der Bewohner Leistungen in Höhe von maximal 80 Prozent der vollstationären Pauschalen nach § 43 SGB XI von der Pflegekasse. Wir haben uns für diese Regelung entschieden, da wir in der Villa mehr Personal einsetzen, als üblicherweise von der Pflegekasse und den Sozialhilfeträgern ermöglicht wird.

### 80-Prozent-Beteiligung der Pflegekassen bei vollstationärer Pflege im Komfort-Demenz-Wohnbereich

Pflegegrad	Pflegevergütung
Pflegegrad 1:	bis zu 104,80 EUR/Monat
Pflegegrad 2:	bis zu 644,00 EUR/Monat
Pflegegrad 3:	bis zu 1.055,20 EUR/Monat
Pflegegrad 4:	bis zu 1.484,00 EUR/Monat
Pflegegrad 5:	bis zu 1.676,80 EUR/Monat

Stand: 01.01.2025; Quelle: § 43 SGB XI

## Unser Tipp: Kurzzeit- und Verhinderungspflege

Die Pflegekasse beteiligt sich bei der Kurzzeit- und Verhinderungspflege. Seit dem 1. Juli 2025 werden die finanziellen Unterstützungsleistungen der Pflegekassen für Verhinderungs- und Kurzzeitpflege gemäß § 42a SGB XI zu einem gemeinsamen Jahresbudget zusammengefasst. Kurzzeitpflege und Verhinderungspflege können nun flexibel kombiniert werden. Dafür stehen Ihnen im Kalenderjahr bis zu 2.831,20 Euro zur Verfügung. Die Pflegekasse übernimmt pflegebedingte Aufwendungen, Aufwendungen für Betreuung und (bei stationärer Pflege im Pflegeheim) auch die Leistungen der medizinischen Behandlungspflege.



# KURSANA



Betreutes  
Wohnen



Kurzzeitpflege



Pflegewohn-  
bereich



Rundum-Service



Komfort-  
Demenzpflege



Freizeit- und  
Kulturprogramm

Kursana Villa Wiesbaden  
Mosbacher Straße 10  
65187 Wiesbaden

Telefon 06 11 . 3 35 39 - 0  
Telefax 06 11 . 3 35 39 - 33

[kursana-wiesbaden@dussmann.de](mailto:kursana-wiesbaden@dussmann.de)  
[www.kursana.de](http://www.kursana.de)

Ein Unternehmen der Dussmann Group

